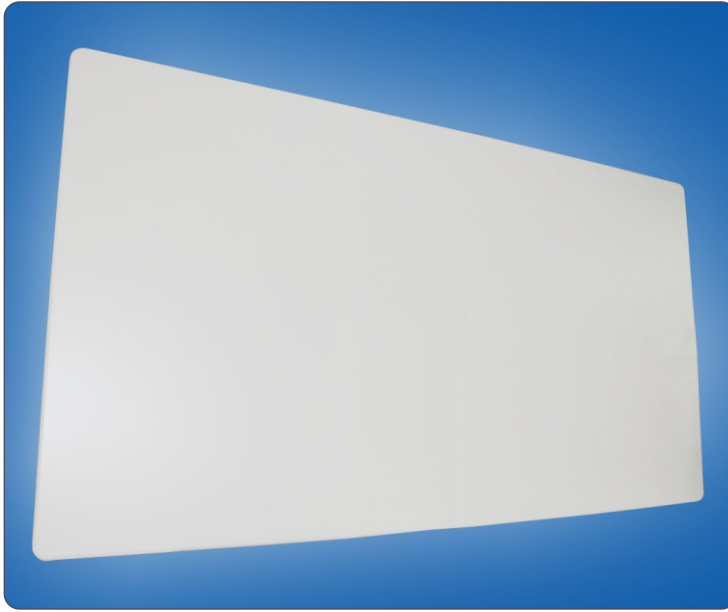


# Double Frame FS



## Beschreibung

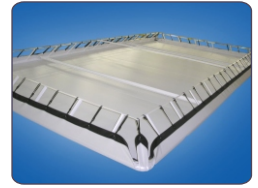
- stationäre Rahmen Leinwand geeignet für großformatige Projektionen
- **perfekte Planlage dank dem Spannsystem und der Ausführung des Rahmens**
- **Spannen mit Hilfe der Gummispanner auf die Rückseite des inneren Rahmens, der Rahmen ist aus der Perspektive des Betrachters nicht sichtbar**
- Stabilität des Rahmens durch mittlere Strebe unterstützt
- Abstand von der Wand 32 cm, Möglichkeit der Platzierung von Lautsprecher hinter der Leinwand
- Wandmontage (Standard) oder Deckenmontage (nach Wahl)
- **Möglichkeit der Herstellung von Nicht-Standard-Maßen und verschiedene Typen der Projektionsoberflächen nach Kundenwunsch**

## Projektionsoberfläche

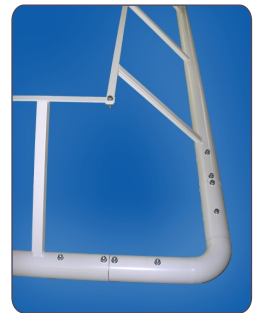
- Typ D – matt weiß auf Folienbasis mit weißen Rückseite
- Standardformat 4:3, 16:9, 16:10

### Auf Anfrage:

- Perforation der Projektionsfläche
- Typ S – hochreflektierende Projektionsoberfläche auf Folienbasis
- **Typ 3D – silberne Fläche auf Folienbasis für passive 3D Projektion mit Nutzung des Polarisationslichtes**



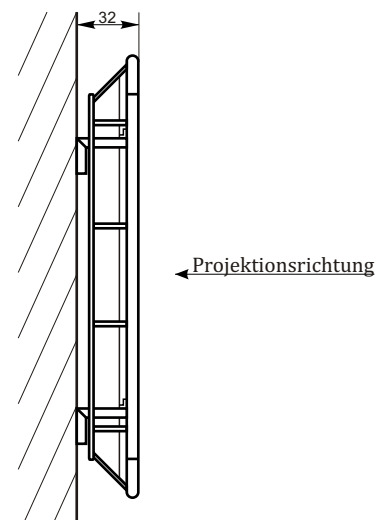
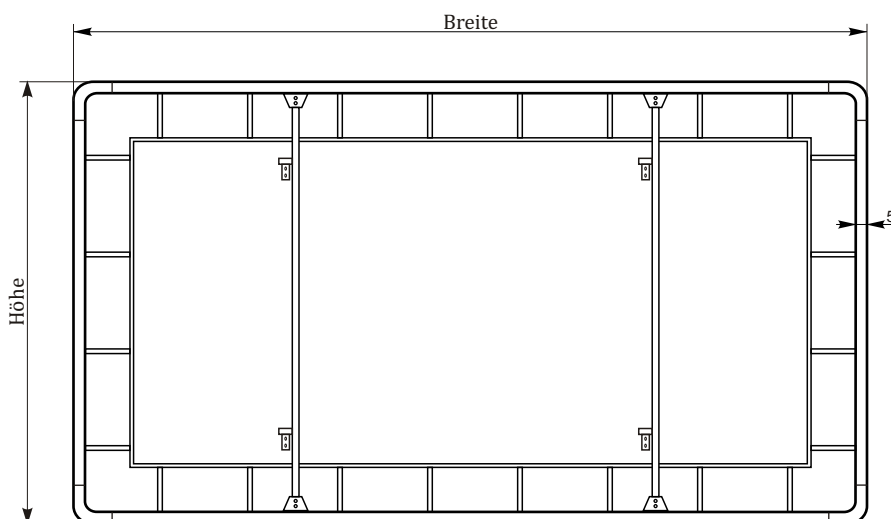
Rückansicht – Spannung der Fläche in den Rahmen



Rahmenkonstruktion



Spanngummis



Maße in cm