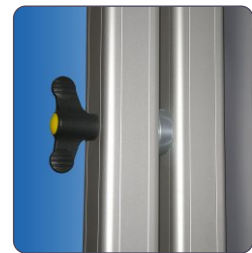


Plana Fold



Befestigung des Rahmens zum Gestell



Gelenksystem-Zusammenlegung des Rahmens und Gestells



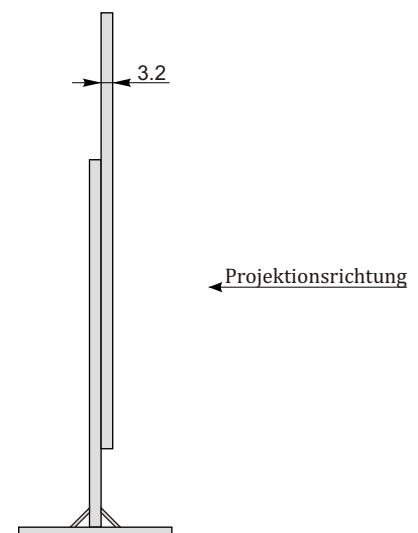
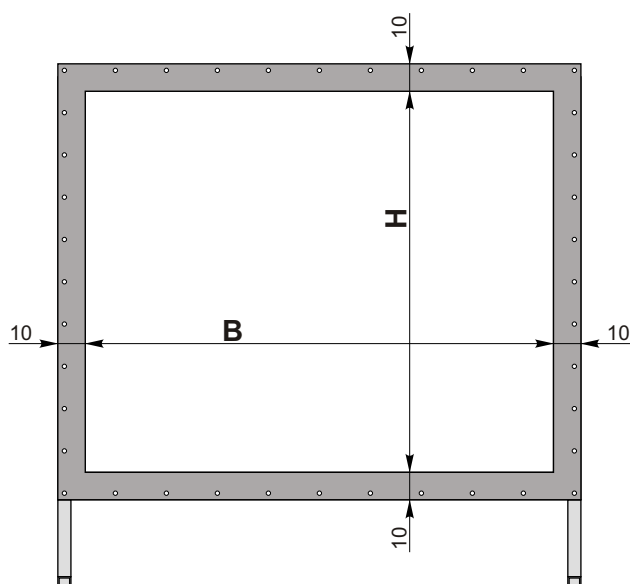
robuste Tragetaschen mit Rollen

Beschreibung

- Rahmen und Gestell sind hergestellt aus hochwertigem (32 x 32 mm) Vierkant - Aluminiumprofil
- **komplet faltbarer Rahmen und Ständer, Einzeileile unternbar**
- **Auf - und Abbau ohne Werkzeug**
- Bildwandfläche wird mit Druckknöpfen auf den Rahmen gespannt
- Höhenverstellbar
- **Im Lieferumfang sind robuste Tragetaschen für Rahmen und Bildwandfläche enthalten**
- 5 cm oder 10 cm schwarze Randverstärkung
- **Möglichkeit der Herstellung von Nicht-Standard-Maßen**

Bildwandfläche

- Typ D - mattweiß auf Folienbasis
- Typ R - Rückprojektion auf Folienbasis



Maße in cm

BxH	244x183	305x229	366x274	427x320
-----	---------	---------	---------	---------